

正面

**MOZA**  
RACING



**RM HD Racing Meter**  
Real-Time Data Displayed in Panoramic HD

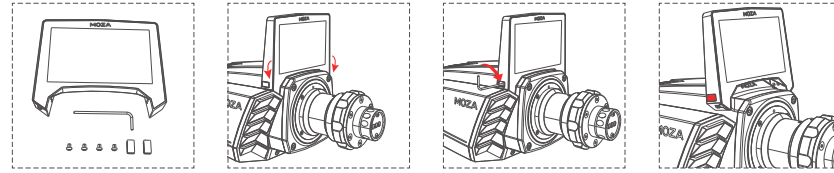
User manual 使用说明书

### 01 Features

- 5-inches with 16.7 million colors.
- 800x480 resolution and 60HZ refresh rate.
- More than ten key competition data parameters.
- 7 Digital Dash UIs.
- Quick Assembly Tech.
- More than 10 racing sims are supported.

### 02 Installation Instructions

Press the top pin on the right side of the display into the interface on the right side of the base. Use 4 M3 round head screws to screw in and fix the notch on the side of the screen. Then place the rubber plug into the notch.



**⚠ Note:** Make sure that the thimble is vertically against the female connector for only once. If no light comes on the display screen, please unplug the thimble completely and re-insert it again. Do not move the display screen under the compressed state to avoid damage to the thimble structure. Better to finish the installation with the assistance of another person.

### 03 Display Setting

In the Pit house display setting interface, click left and right to change the UI interface, and to adjust the display brightness.



For more information and instructional videos, please visit the official website (MOZARACING.COM).

### 04 Packing List

- RM meter
- Hex screwdriver
- M3 screw x4
- Rubber plug x2

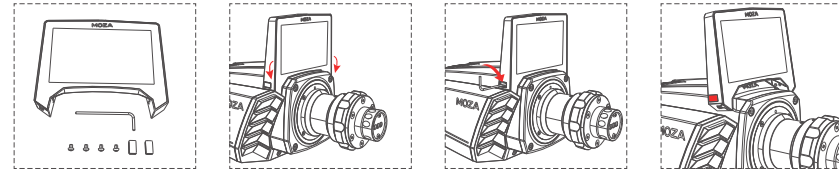
背面

### 01 产品介绍

- 5英寸 1670万色
- 800x480分辨率 60Hz刷新率
- 十多项数据实时展示
- 至少7种UI显示界面
- 快装结构与底座完美配合
- 支持数十模拟赛车软件

### 02 安装方法

将显示屏左侧顶针对准底座左侧母端接口压下,使用4颗M3圆头螺丝从屏幕侧面开口处拧入并固定,然后使用橡胶塞堵住开口处完成显示屏的安装



**⚠ 注意:** 请尽可能确保一次性将顶针垂直顶住母端接口,若显示屏不亮,请完全拔出再重新插入,请勿在压紧的状态下移动显示屏以免破坏顶针结构,最好两人协作完成安装。

### 03 显示屏设置

在Pit house显示屏设置界面,可以左右点击更换UI界面,也可以调节显示屏亮度。



更多信息和教学视频请登录官网 (MOZARACING.COM) 进行查阅。

### 04 包装清单

- RM仪表
- 六角螺丝刀
- M3螺丝x4
- 橡胶堵口x2



### 产品保修卡

产品型号	购买日期
用户姓名	用户电话
产品条码	通讯地址

经销商信息(签章)

### 保修期

自购机日起,底座主体,方向盘,踏板和仪表显示屏保修12个月。设备外壳、说明书、线材、螺丝、扳手、包装等不在"一年免费保修服务"范围内,但您可以选择有偿服务。

购买者在以下条件下不享受免费保修服务,但您可以选择有偿服务。

1. 超过三包有效期的;
2. 无三包凭证及有效发票的,但能够证明该产品在三包有效期内的除外;
3. 包修凭证上的型号与修理产品型号不符或者涂改的;
4. 非本公司特约维修人员拆卸造成损坏的;
5. 因不可抗力造成损坏的;
6. 未按产品使用说明书要求使用、维护、保养而造成损坏的。

保修期限鉴于产品部位、不同国家法律法规等差异,将有所不同。相关国家与区域的保修期限,请咨询MOZA官方或购买时联系的MOZA授权经销商。