

CRP-Wägezellen Pedal

Meistern Sie die Kunst des Fahrens

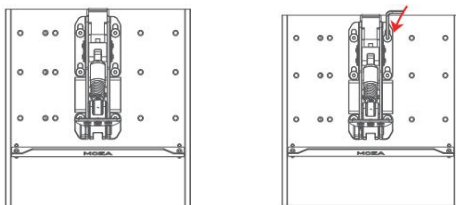


01 Produktspezifikationen

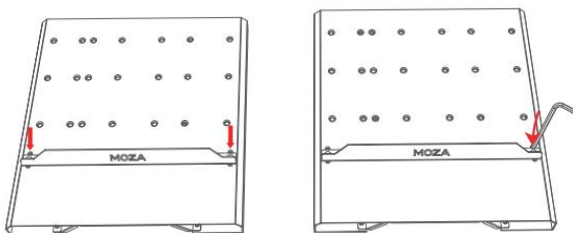
- CNC-Aluminium-Legierung.
- 200KG/440lbs Wägezellsensor.
- Tuning von erfahrenen Fahrern
- Dreistufige Kupplung.
- Orgel-Typ Beschleuniger.
- Einstellbare Widerstand, Winkel, und Reisen

02 CRP-Pedalinstallation

1. Montieren Sie die Pedale an der Bodenplatte und stellen Sie die Position ein. Bringen Sie die Schrauben und Dichtungen für jedes Pedal an. Es wird empfohlen, alle 6 Schrauben für jedes Pedal einzubauen, um die Stabilität des Geräts zu gewährleisten.



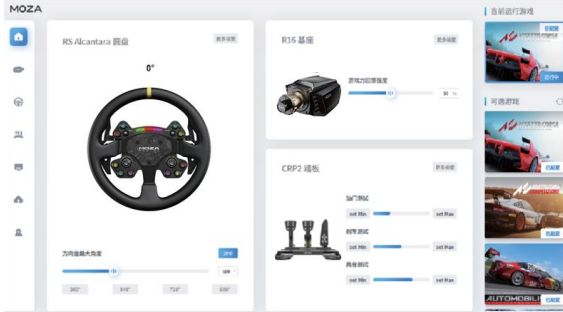
2. Montieren Sie das Ablenkblech waagrecht, richten Sie beide Enden aus, ziehen Sie es fest und befestigen Sie es mit den M4-Schrauben an der Bodenplatte.



3. Stecken Sie die Schnittstelle der Drosselleitung in die Drosselschnittstelle, die sich im Steuermodul an der Unterseite der Bremse befindet. Verbinden Sie die Kupplungsleitung mit der Kupplungsschnittstelle im Steuermodul, schließen Sie das abgewinkelte Typ-B-Ende der USB-Leitung an die USB-Schnittstelle im Steuermodul an, und verbinden Sie das andere Ende mit dem PC. Bei der Basis mit einer Pedalschnittstelle kann diese auch über ein duales RJ45-Datenkabel mit der Basis verbunden werden.

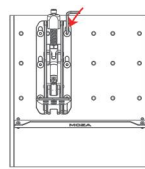
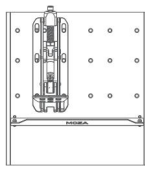
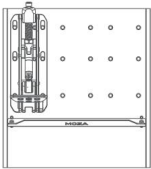
4. Der Arbeitsstatus des CRP-Pedals kann im MOZA Pit House eingesehen werden. (wenn das Gerät immer noch grau ist oder nach dem Treten keine Reaktion erfolgt, ziehen Sie bitte die USB-Schnittstelle auf der PC-Seite ab, schließen Sie das Pit House, schließen Sie die USB-Schnittstelle wieder an und öffnen Sie das MOZA Pit House erneut)

5. Der Anfang, das Ende und der Weg des Pedals können in MOZA Pit House eingestellt werden.



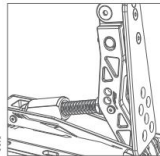
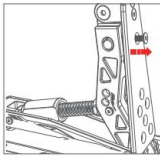
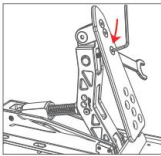
03 Einstellung des Pedalabstands

Stellen Sie das Pedal vorwärts oder rückwärts ein. Verwenden Sie die mitgelieferten Schrauben, um das Pedal zu sichern, sobald die richtige Position gefunden ist.



04 Einstellung des Pedalflächenwinkels

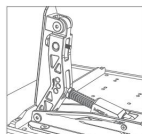
Lösen Sie die Schraube auf der Vorderseite des Pedals mit einem Sechskantschraubendreher gegen den Uhrzeigersinn. Drehen Sie die Mutter mit der Hand, um den Winkel des Pedals zu verändern. Um die Position des Pedals zu fixieren, ziehen Sie die Schraube an der Vorderseite des Pedals fest. Die Einstellung der Pedale für Gas, Bremse und Kupplung erfolgt auf die gleiche Weise.



05 Einstellung von Beschleunigung Kraft und -hub

Durch Drehen der Einstellmutter lässt sich der Gasweg verändern

Drehen Sie die Einstellmutter am oberen Teil der Feder von Hand. Durch Herunterbewegen wird der Hub verkürzt und gedrosselt. Dementsprechend erhöht sich die Anfangskraft der Drosselklappe und die Endkraft bleibt unverändert

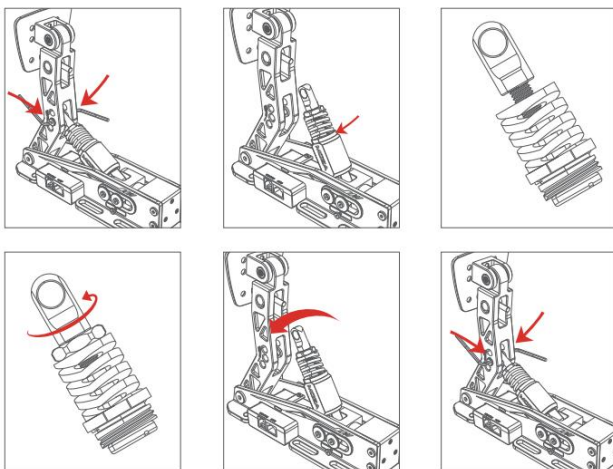


bündig mit dem Positionierungsloch, setzen Sie den Stiftschaft ein und ziehen Sie die Schrauben fest.

06 Bremskraft Einstellen

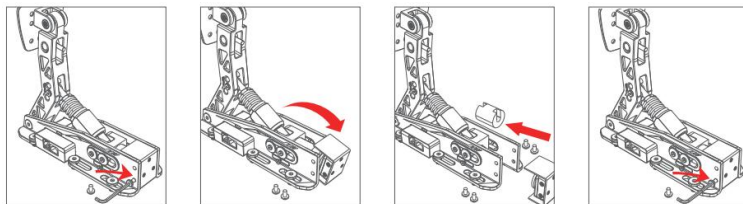
1. Wechseln Sie die Feder, um die Bremskraft anzupassen

Lösen Sie die Schrauben mit zwei M5-Schraubenschlüsseln, entfernen Sie die Schrauben und Bolzen und entfernen Sie die angegebenen Positionsteile mit einem Schraubenschlüssel gegen den Uhrzeigersinn. Nehmen Sie die Federbaugruppe heraus, drehen Sie die Flachmutter und die Bundmutter gegen den Uhrzeigersinn und setzen Sie die entsprechende Feder wieder ein. Drücken Sie fest auf die Feder, um die Federwelle herauszudrücken. Drehen Sie dann die Flachmutter im Uhrzeigersinn und befestigen Sie die Bundmutter. Schrauben Sie anschließend die gesamte Federbaugruppe in die Federhülse, bündig mit dem Positionierungsloch, setzen Sie die Stiftwelle ein und ziehen Sie die Schrauben fest.



2. Ersetzen Sie den Dämpfungsblock und ändern Sie die Bremskraft

Die beiden Schrauben an der Seite mit dem M5-Schlüssel entfernen. Die dekorative Abdeckplatte nach unten drehen, die Befestigungsplatte des Drucksensors herausnehmen, das Gummipolster herausnehmen und das entsprechende Gummipolster ersetzen. Dann wieder montieren.



3. Passen Sie die Position der Bremse an, um die Bremskraft zu ändern

07 Vergleichstabelle der Feder- und Gummi Dämpfungsblock Stärke

	Feder		Dämpfungsblock		
Farbe/Typ	Gelb	Rot	Weich	Mittel	Hart
Bremse	Mittel	Hart	Weich	Mittel	Hart

Für weitere Informationen und Lehrvideos besuchen Sie bitte die offizielle Website (MOZARACING.COM)

08 Produkt Garantiebestimmungen

Radstand, Lenkrad und Pedale haben eine Garantie von 24 Monaten ab Kaufdatum. Zubehör, Handbücher, Kabel, Schrauben, Schraubenschlüssel, Handhabung, Verpackung usw. fallen nicht in den Geltungsbereich des „zweijährigen kostenlosen Garantieservices“, Sie können jedoch kostenpflichtige Services wählen. Käufer haben keinen Anspruch auf die folgenden Bedingungen:

Kostenloser Garantieservice:

1. Die Garantiezeit ist abgelaufen;
2. Es liegt kein Garantiezertifikat und keine gültige Rechnung vor, es sei denn, es kann nachgewiesen werden, dass das Produkt innerhalb der Garantiezeit liegt;
3. Die Modellnummer auf dem Garantiezertifikat stimmt nicht mit der Modellnummer des reparierten Produkts überein oder wurde geändert;
4. Schäden, die durch Demontage durch nicht spezialisiertes Wartungspersonal des Unternehmens verursacht wurden;
5. Schäden, die durch höhere Gewalt verursacht wurden;
6. Schäden, die durch Nichtverwendung, Wartung und Nichtinstandhaltung des Produkts gemäß der Gebrauchsanweisung verursacht wurden; die Garantiezeit hängt vom Standort des Produkts und den Gesetzen verschiedener Länder ab.

Unterschiede in Gesetzen und Vorschriften usw. können variieren. Informationen zur Garantiezeit in den jeweiligen Ländern und Regionen erhalten Sie bei einem MOZA-Mitarbeiter oder bei der Person, bei der Sie den Kauf getätigt haben autorisierter MOZA-Händler.

Manufacturer: Shenzhen Gudsen Technology Co., Ltd

Address: Room 1903-1904, Building 3, Nanshan ZhiyuanChongwen Park, No. 3370 Liuxian Avenue, Nanshan District, Shenzhen China.

Web: www.mozaracing.com

E-mail: info@mozaracing.com

Made in China